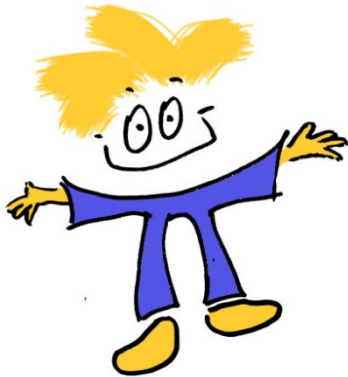


CAS-Maple Tagung 2015

Fakultät für Mathematik, Abteilung für Didaktik



Mach mit!

CAS-Maple Tagung 2015

Programm

10:00 Uhr Tagungseröffnung (StD'in E. Dittrich)

10:00 – 11 Uhr Komplexe Zahlen - Beispiele aus dem 2-std. CAS-Kurs (Wahlbereich)(StR Dr. M. Renner)

11:00 – 11:30 Uhr Maple für Lehramtsstudierende (Dr. T. Göckler)

11:30 – 12:00 Uhr Beispiele aus den Workshops im Schülerlabor Mathematik (L. Martin)

12:00 – 13:30 Uhr Mittagspause

13:30 – 14:30 Uhr Neue Entwicklungen – Maple T.A. (Dr. J. Friebe, Th. Richard, Maplesoft GmbH, Aachen)

14:30 – 15:00 Uhr Pause / Kaffee

15:00 – 15:45 Uhr Wie geht's weiter mit CAS? (OStR'in I. Bischof, OStR R. Bielfeldt)

15:45 – 16:30Uhr Abschlussdiskussion und Perspektiven in der Zeit nach dem Ende des CAS-Abiturs (StD'in E. Dittrich, StD Dr. M. Thies)

Jahr	Aktivitäten
1993	Grundkurse CAS (Schulversuch)
1996	PiMoKI Maple (4 Versuchsschulen)
1996	Fortbildungen für CAS-Einsatz an der Uni Karlsruhe
1999	Erstes Maple-Abitur
1999	Erste CAS-Tagung für Maple und Kleinrechner an der Uni Karlsruhe
2004	Einsatz von CAS oder GTR im Abitur obligatorisch
2005	Zentrale Abiturprüfungen auch für CAS 80% der Schulen besitzen eine Maple-Lizenz
2015	Letzte CAS-Maple Tagung?
2019	???

Alternativen:

1. Gar kein CAS mehr, nur noch WTR
2. CAS zu besonderen Anlässen einsetzen, sonst WTR
3. CAS durchgehend einsetzen (mindestens beim funktionalem Zusammenhang und bei der Stochastik der Oberstufe)
4. CAS nur noch im Wahlbereich
5. ...???

- 7.3.2015, 9:30 - 16:00 Uhr Tag der Mathematik
- 14.4.2015 - 19.5.2015 Schnupperkurs Graphentheorie
- Schülerstudium 2015/16
- Umzug der Fakultät und des Schülerlabors in das Kollegengebäude



Materialien der Tagung:

http://www.math.kit.edu/didaktik/~dittrich/seite/cas_maple_tagungen/

Vielen Dank für das Zuhören und die aktive Mitarbeit!

