

# Dr. Stefan Kühnlein

Übungen zu Lineare Algebra II für die Fachrichtung Informatik (0187100)  
Erfasste Fragebögen = 89

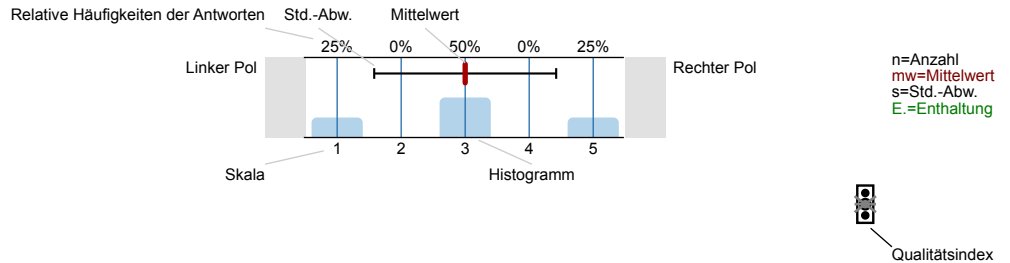


Periode: **SS 15**

## Auswertungsteil der geschlossenen Fragen

### Legende

Frage**text**



Erklärung der Ampelsymbole



Der Mittelwert liegt unterhalb der Qualitätsrichtlinie.



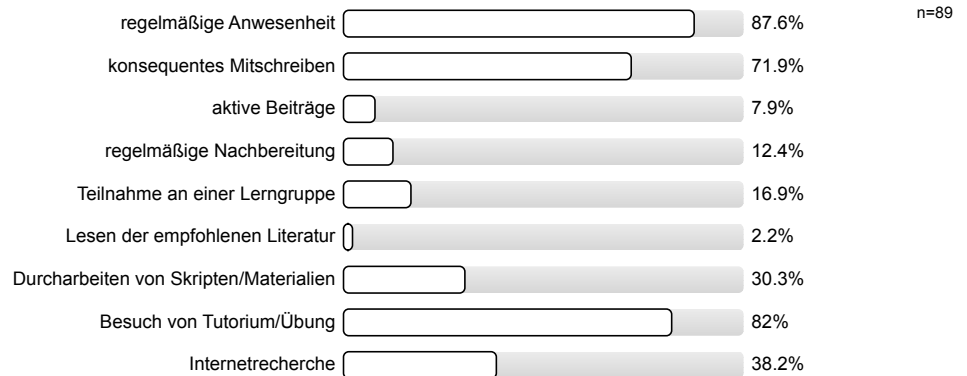
Der Mittelwert liegt im Toleranzbereich der Qualitätsrichtlinie.



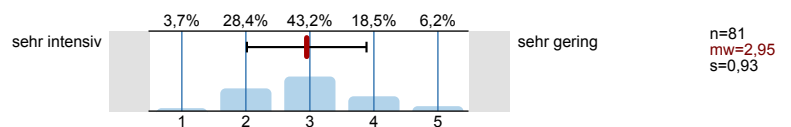
Der Mittelwert liegt innerhalb der Qualitätsrichtlinie.

### 1. Fragen zur Lehrveranstaltung

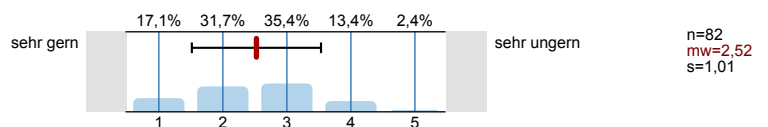
1.1) Mein Engagement für diese Lehrveranstaltung ist gekennzeichnet durch: (Mehrfachnennungen möglich)



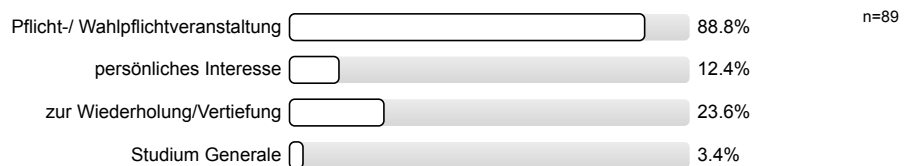
1.2) Wie beurteilen Sie die Mitarbeit Ihrer Studienkollegen/innen innerhalb dieser Lehrveranstaltung?



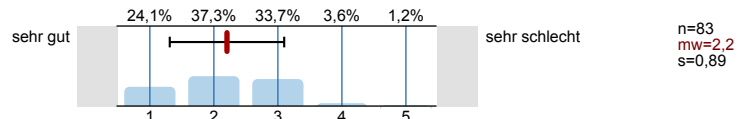
1.3) Wie gerne besuchen Sie die Lehrveranstaltung?



1.4) Warum besuchen Sie diese Lehrveranstaltung?

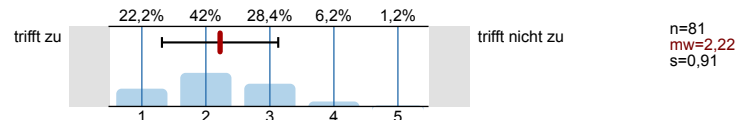


1.5) Die inhaltliche Abstimmung zu anderen Lehrveranstaltungen in meinem Studienplan ist...

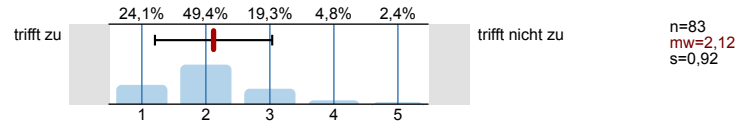


Wie zutreffend sind für Sie die folgenden Aussagen?

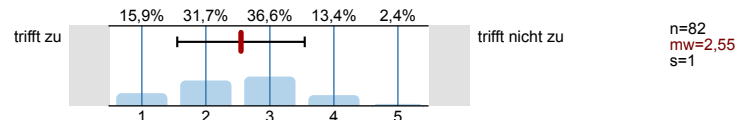
1.6) Ziele und Anforderungen der Lehrveranstaltung wurden klar formuliert.



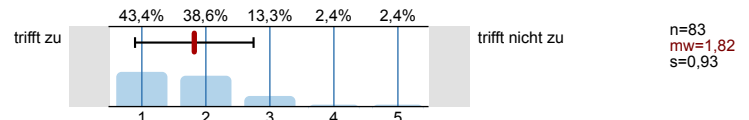
1.7) Der (inhaltliche) Aufbau der Lehrveranstaltung war für mich nachvollziehbar.



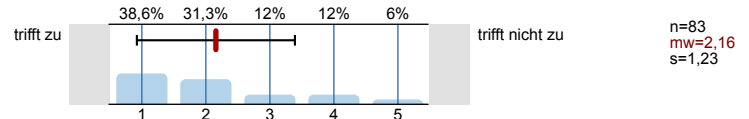
1.8) Die Relevanz der Themen wurde verdeutlicht.



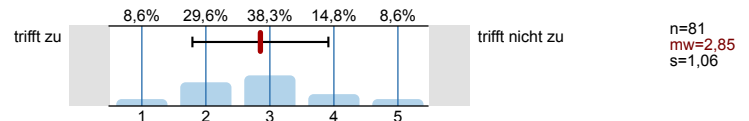
1.9) Die Darstellung (Tafelanschrieb u.Ä.) war übersichtlich.



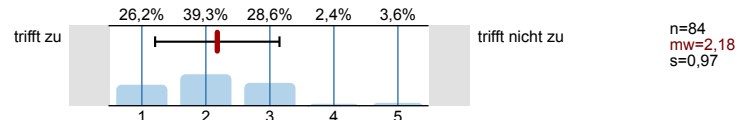
1.10) Die Darstellung (Tafelanschrieb u.Ä.) war gut lesbar.



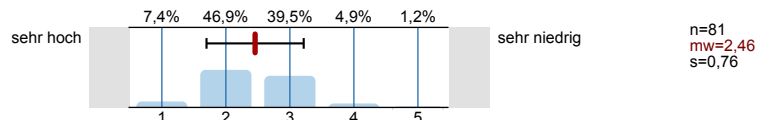
1.11) Die Lehrveranstaltung hat mein Interesse am Thema gefördert.



1.12) Ich fühlte mich frei, Fragen und Kommentare einzubringen.

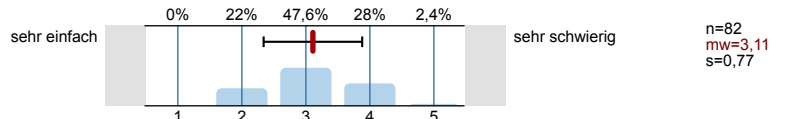


1.13) Mein Lernzuwachs durch die Vorlesung war...

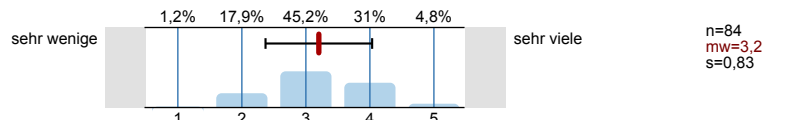


Bitte beurteilen Sie die Vorlesung hinsichtlich folgender Aspekte:

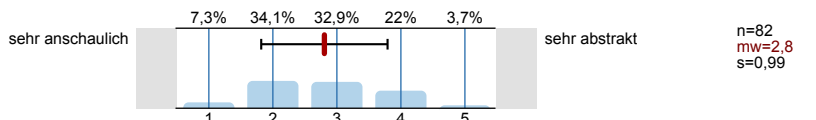
1.14) Inhalt



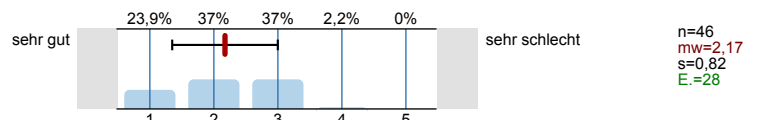
1.15) Erforderliche Vorkenntnisse



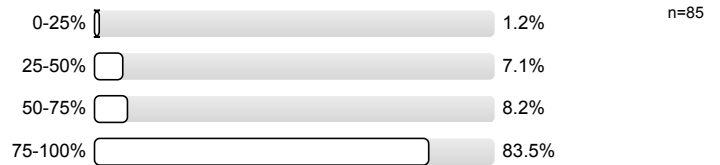
1.16) Anschaulichkeit (durch hilfreiche Beispiele)



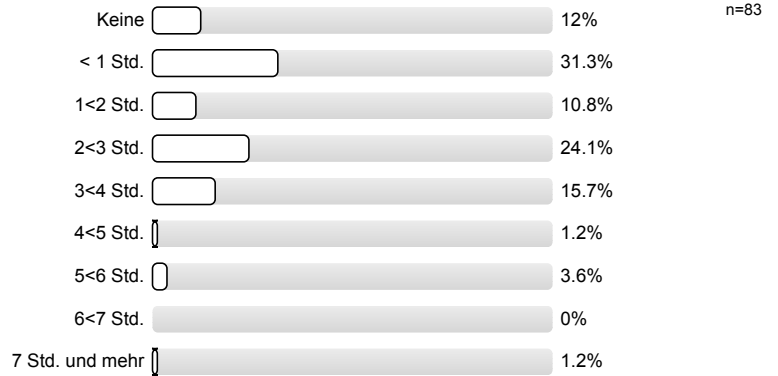
1.17) Eignung Lehr- und Lernmaterialien, falls angeboten



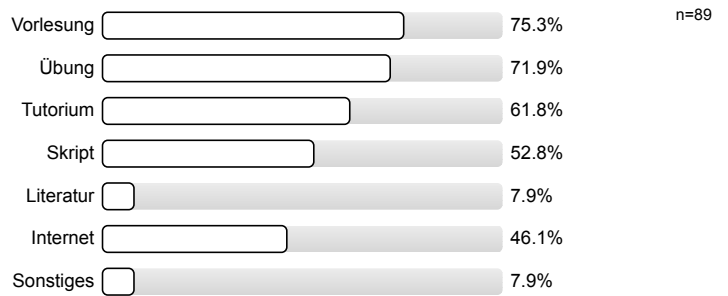
1.18) Wie oft haben Sie an der Veranstaltung teilgenommen?



1.19) Wie viel Zeit haben sie **bis jetzt (!)** durchschnittlich pro Woche für die Vor- und Nachbereitung für diese Veranstaltung investiert?

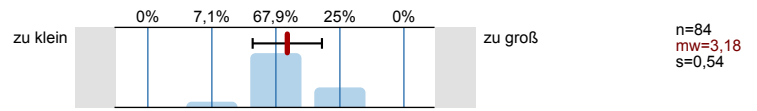


1.20) Ich beziehe mein Wissen zu den Inhalten der Veranstaltung vorwiegend aus:  
(Mehrfachnennungen sind möglich)

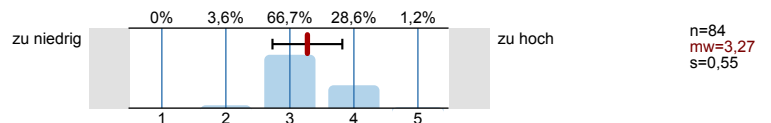


Bitte bewerten Sie folgende Kriterien:

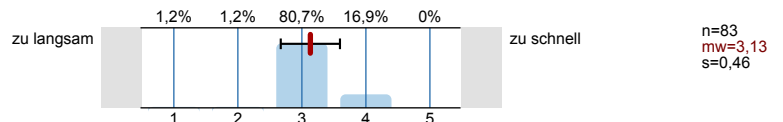
1.21) Der Themenumfang war...



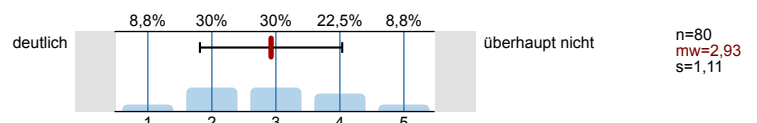
1.22) Die Anforderungen der Lehrveranstaltung an mich waren...



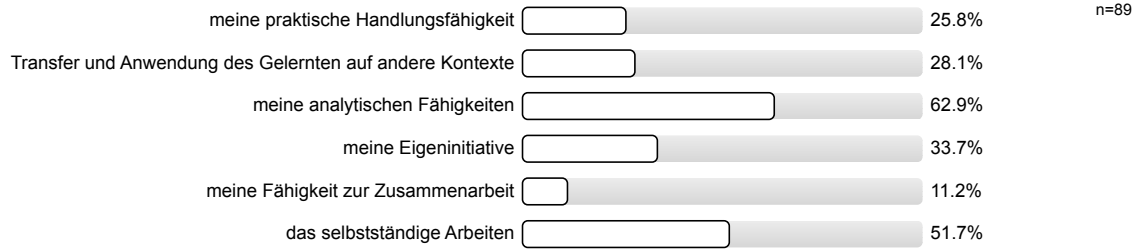
1.23) Das Vorlesungstempo war...



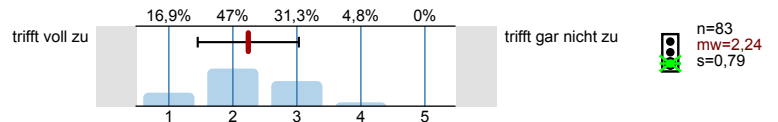
1.24) Erkennen Sie die Bedeutung der Lehrinhalte für das weitere Studium?



1.25) Die Lehrveranstaltung fördert (Mehrfachnennungen möglich)

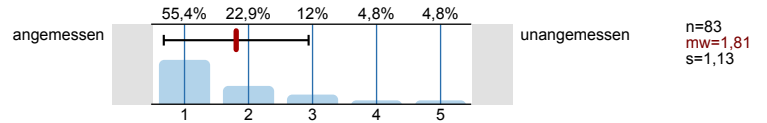


1.26) In dieser Lehrveranstaltung lerne ich viel.

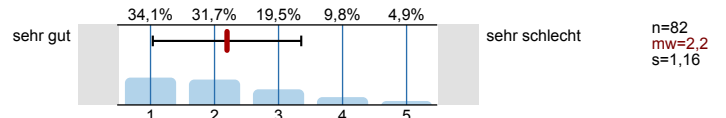


## 2. Fragen zur Bewertung der Raumbedingungen

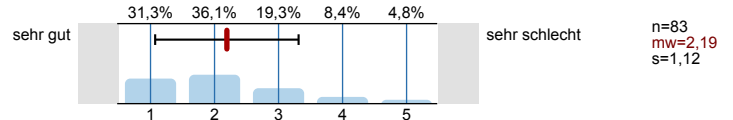
2.1) Die Raumgröße ist der Teilnehmerzahl



2.2) Die Akustik in diesem Raum ist

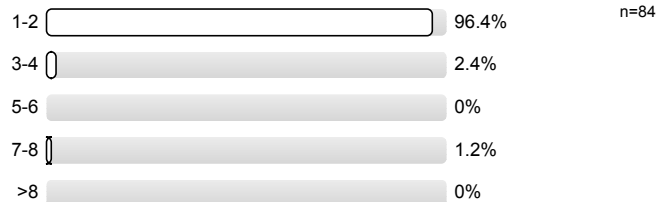


2.3) Die Sichtbedingungen in diesem Raum sind

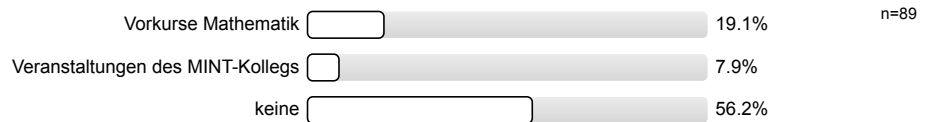


## 3. Fragen zum Studium

3.1) Im wievielten Fachsemester befinden Sie sich?



3.2) Haben Sie eine oder mehrere der folgenden Veranstaltungen zur Vorbereitung oder Vertiefung besucht? (Mehrfachnennungen möglich)

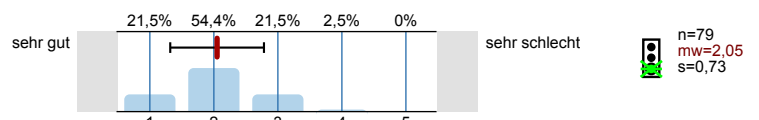


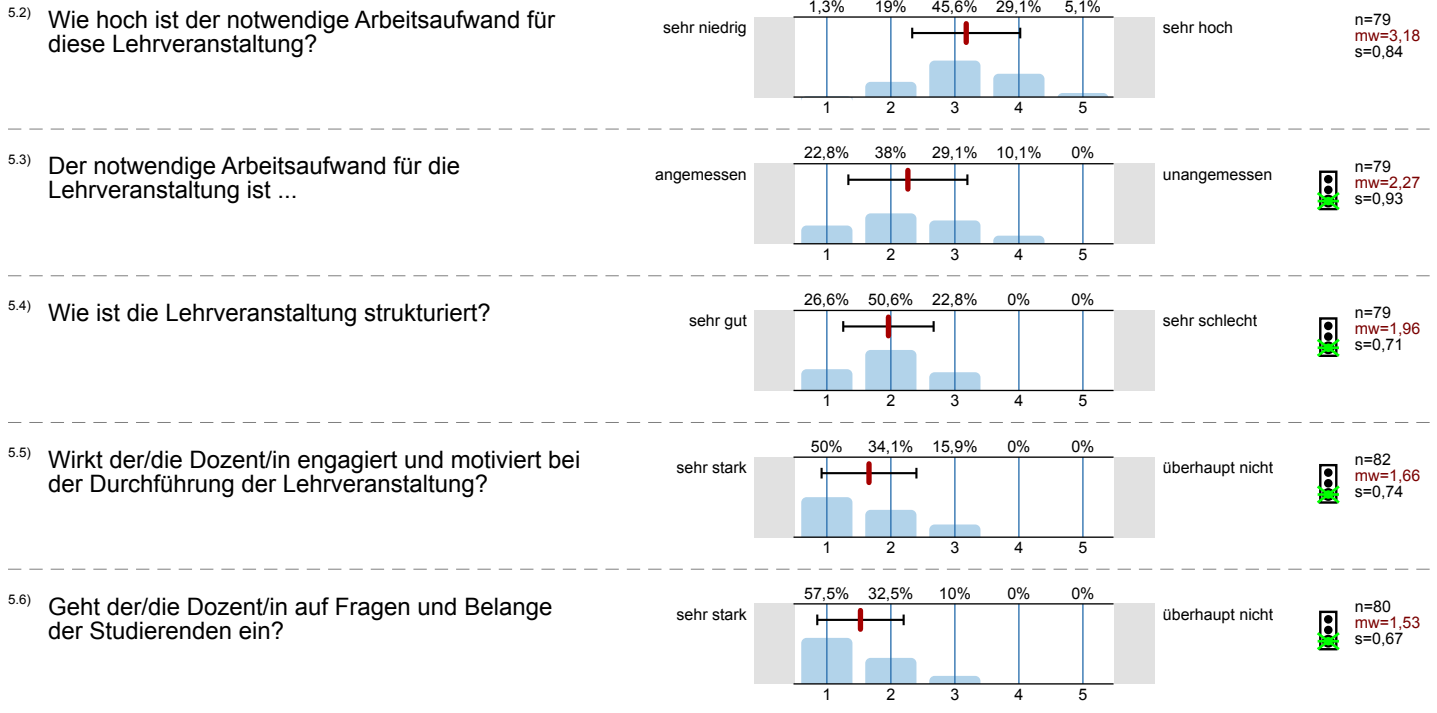
## 4. Kommentare:

**Die Anonymität ist bei handschriftlichen Kommentaren u.U. nicht gewährleistet. Bitte verstellen Sie bei allen freien Antwortmöglichkeiten gegebenenfalls Ihre Schrift, z.B. durch Druckbuchstaben.**

## 5. Monitoring

5.1) Bitte benoten Sie die Lehrveranstaltung insgesamt





Vielen Dank für Ihre Mitarbeit!  
(Infoportal zur Lehrevaluation: [www.pst.kit.edu/eval-info](http://www.pst.kit.edu/eval-info))

# Profillinie

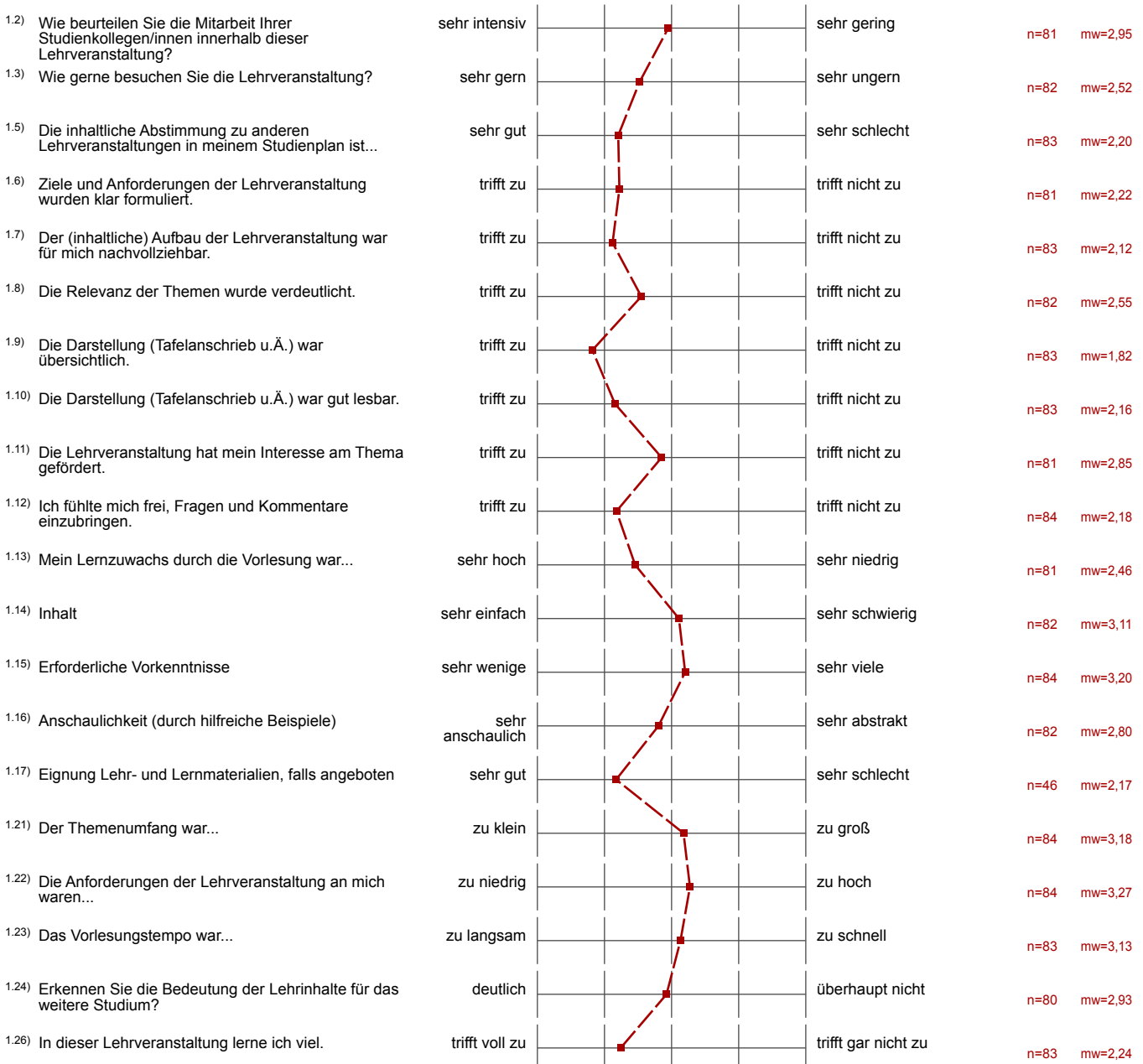
Teilbereich: 01. SS 15 Mathematik

Name der/des Lehrenden: Dr. Stefan Kühnlein

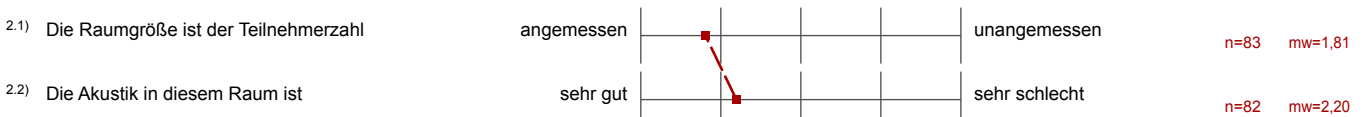
Titel der Lehrveranstaltung: Übungen zu Lineare Algebra II für die Fachrichtung Informatik  
(Name der Umfrage)

Verwendete Werte in der Profillinie: Mittelwert

## 1. Fragen zur Lehrveranstaltung



## 2. Fragen zur Bewertung der Raumbedingungen



2.3) Die Sichtbedingungen in diesem Raum sind



n=83 mw=2,19

## 5. Monitoring

5.1) Bitte benoten Sie die Lehrveranstaltung insgesamt



n=79 mw=2,05

5.2) Wie hoch ist der notwendige Arbeitsaufwand für diese Lehrveranstaltung?



n=79 mw=3,18

5.3) Der notwendige Arbeitsaufwand für die Lehrveranstaltung ist ...



n=79 mw=2,27

5.4) Wie ist die Lehrveranstaltung strukturiert?



n=79 mw=1,96

5.5) Wirkt der/die Dozent/in engagiert und motiviert bei der Durchführung der Lehrveranstaltung?



n=82 mw=1,66

5.6) Geht der/die Dozent/in auf Fragen und Belange der Studierenden ein?



n=80 mw=1,53